

救急  
指定病院

当院では  
夜間・休日関係なく、  
24時間対応して  
います。

医療法人 松風会 江藤病院 広報誌

vol.  
2

2019.4  
take free

e t o

特集

地域のみなさんの健康を支えます！

## 外来のご案内

コラム

口腔ケアで病気を予防しよう

リハビリテーションで  
充実の在宅生活！



# 「優しい病院」

奉仕・誠実・笑顔

## 医療法人 松風会 基本方針

- 1、私たちは安全な医療をめざし、事故防止に努めます。
- 2、私たちは連携を密にし、皆様の安心と満足が得られるサービスに努めます。
- 3、私たちはお互いの人格を尊重し、快適な環境を提供することに努めます。
- 4、私たちは地域のニーズに応え、その健康増進・疾病予防に努めます。
- 5、私たちは職責を自覚し、常に質的向上に努めます。
- 6、私たちは常に情報開示の立場に立ち、かつ守秘義務を厳守します。

### » 診療科目

内科・消化器内科・糖尿病内科・循環器内科・呼吸器  
内科・整形外科・リハビリテーション科・リウマチ科・  
皮膚科・泌尿器科・耳鼻咽喉科・放射線科

### » 入院病棟

地域包括ケア病棟（2階）..... 31床  
医療療養病棟（3階）..... 31床  
回復期リハビリテーション病棟（4階）..... 30床



## REETING FROM DOCTOR

### 社会構造の変化の中、病院も 柔軟に対応してまいります

院長 由宇 教浩

#### [経歴]

1980年 徳島大学卒業  
第2理学教室入局  
1986年 徳島大学第2内科入局  
1986年 香川県成人病センター  
(現、香川県癌センター)  
1987年 鴨島病院  
1990年 江藤病院

江藤病院が大林町に移転して1年余り、地域医療を担う病院として、責務を感じております。

現在、国内では少子高齢化が加速度的に進み、小松島市の人口は3万7千人、隣接する阿南市は7万3千人となりました。このような社会構造の変化の中、病院もその役割や病床機能を变えていく必要があります。

江藤病院では「絶対に見捨てない」

医療を目指し二次救急体制を整備、急性期後の患者さんにリハビリテーションを行いながら、在宅復帰に取り組みます。さらに訪問診療・看護、

訪問リハビリテーションを行い、慢性疾患の急性増悪には、入院加療も行います。介護施設も併設し、急性期後の切れ目ない医療・介護を提供するのが特長です。

開業医や福祉関係の方々との連携を密に、地域のみなさんが安心して利用できる病院として、職員一同がんばってまいります。



豊富な診療科目で地域のみなさんの健康を支えます。体調に不安がある時はいつでもご相談ください。

# 外来のご案内



☎ 0885-37-1559 外来診療時間 [午前] 9:00~12:30 [午後] 14:30~18:00 [休診] 日曜祝日・年末年始

## 内科 消化器内科

診療日 ▶ 月~土曜

内科では、高血圧や糖尿病などの生活習慣病や、胃潰瘍や肝炎などの慢性疾患、そしてかぜ・腹痛・下痢などの一般救急疾患など専門分野以外にも幅広く診療を行い、地域のみなさんがもしもの時に頼れる病院として健康をサポートいたします。

また消化器内科では、消化管(食道・胃・十二指腸・大腸)と肝臓・胆のう・胆管・膵臓などに生じる疾患を中心に診察・治療を行っています。胸焼け・吐き気・体重減少などは消化器科に関連する疾患の可能性がありますので、お気軽にご相談ください。

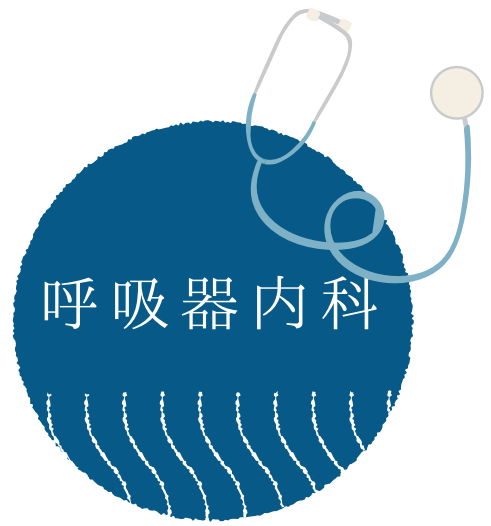


体調が悪い時は  
早めに受診してください

### こんな症状 の時に受診

Check!

- ・かぜっぽい・高血圧・顔や足のむくみ・胸焼け・胃もたれ・腹痛・疲労感・便秘・下痢・血便・体重減少



診療日 ▶ 水・木曜

呼吸器内科は、呼吸に関する臓器を専門的に診ています。胸部レントゲンで肺炎や肺がんなどがないかを調べたり、肺機能検査で呼吸の状態を確認したりします。心臓の病気で似たような症状が出る場合もあるため、場合によっては心電図検査も行います。また、痰を採取し、悪性細胞やアレルギーの細胞、細菌などがないかの検査も行います。

なお当院ではリハビリテーション科と連携し、呼吸器リハビリを提供しています。息苦しさや息切れにお悩みの方は、お気軽にご相談ください。



丁寧な診療で呼吸に関するお悩みを取り除きます

こんな症状の時に受診

Check!

- ・咳、痰、発熱が続く・血痰が出た
- ・安静時や運動時に息切れがする
- ・ゼーゼーして息苦しい



診療日 ▶ 火曜

泌尿器科は、腎臓、尿管、膀胱、前立腺、尿道、副腎、陰茎、精巣(睾丸)、精巣上体(副睾丸)に由来する症状の検査と治療を専門とする科です。「尿が出にくい」「我慢ができない」「回数が多い」「漏れる」「血尿がある」など、日常生活に支障が出ている際の相談、検査、薬物治療などを行います。検査については、尿検査や超音波検査、CT(画像検査)の実施により、痛みのない診断が可能です。

なお、膀胱内視鏡検査、手術、入院治療が必要な場合は、徳島赤十字病院泌尿器科や、希望される病院へ紹介させていただきます。



超音波検査機器

痛みのない検査だけで診断できるものもあります

こんな症状の時に受診

Check!

- ・頻尿・残尿感・排尿痛・血尿・尿漏れ・尿道や陰部の不快感・陰茎や包皮の異常



診療日時 ▶ 月曜 14:00~17:00 (予約制)

2型糖尿病患者さんの健康寿命、生活の質を守るためには、糖尿病による心筋梗塞、狭心症、脳卒中、下肢動脈閉塞、心血管病などを防ぐことが重要です。高血糖を放置すると、インスリン(血糖値を下げるホルモン)を作ることができない細胞(膵β細胞)の働きが鈍ったり数が減ったりします。この状態を放置すると、最後はインスリン治療が必要な状態になってしまいます。それを防ぐために当院では膵β細胞の機能が回復するよう、1〜2週間の入院による短期強化インスリン療法を行っています。まずは外来にてお気軽にご相談ください。



当院では定期的に糖尿病健康教室を開催しています

### こんな症状の時に受診

Check!

・血糖値の値が悪い・多尿・のどが  
渇きやすく水をたくさん飲む・体重  
減少・疲れやすい



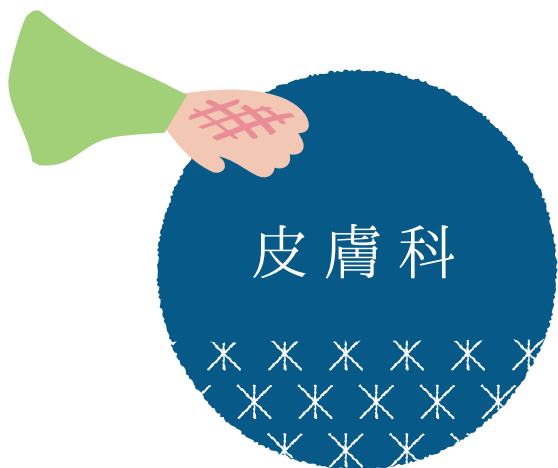
診療日 ▶ 月~土曜

喫煙歴をきちんと把握し  
たうえで、禁煙補助薬の処  
方、治療の経過を見守り、禁  
煙をサポートします。禁煙中  
の症状(離脱症状)が起こっ  
ても、診察で相談できるの  
で、うまく続けることが可能  
です。また、条件を満たせば、  
健康保険などを使用して禁  
煙治療ができます。



診療日 ▶ 火・金曜

聴く、嗅ぐ、味わう機能を  
治療・改善し、より快適な生  
活を送れるようサポートし  
ます。耳の症状、鼻の症状、の  
どの症状、味覚、嚥下(えん  
げ)・物を飲み込む動作)、言  
葉の発声、めまい、顔面麻痺  
など不快な症状を改善でき  
るよう努めてまいります。



## 皮膚科

診療日時 ▶ 金曜 14:00~18:00

皮膚科は、からだ全体から耳、鼻、口の中まで、器具を使わずに肉眼で見える範囲が診察範囲となります。皮膚の付属器として、爪や毛髪の疾患も皮膚科で扱います。皮膚の症状で何か気になることがあれば、お気軽にご相談ください。



## 整形外科

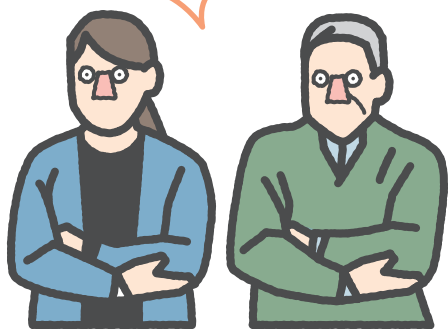
診療日 ▶ 火・土曜

整形外科では骨折や捻挫、膝や腰部の痛みなどを診療しています。原因を正しく診断し、さまざまな対処法のなかからその人に合った方法を選択し解決を目指します。体の痛みでお困りの方は、ぜひお気軽に当院へご相談ください。一緒に痛みのない生活を目指しましょう。



## 各種健診のご紹介

全身をしっかりと  
調べたい方はこちら



## 日帰りドック

健康診断以上の項目で全身をしっかりと調べます。また、食道・胃・十二指腸の検査は、胃カメラからX線検査（バリウム）に変更可能です。

不摂生が気になる  
方はこちら



## 特定健診

(メタボ健診)

糖尿病や脂質異常症、高尿酸血症などの生活習慣病の発症や重症化の予防を目指します。

お問い合わせ ☎0885-37-1559

[午前] 9:00~12:30 [午後] 14:30~18:00  
[休診]日曜祝日・年末年始

## 快適な空間でのびのびと リハビリテーション

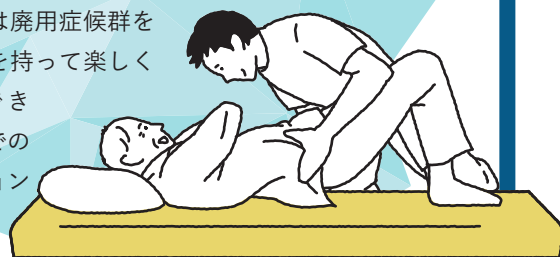
2017年の移転に伴い、リハビリテーション室もリニューアル！ 海が見える開放的な空間に生まれ変わりました。充実した機能を備え、のびのびとリハビリテーションに取り組むことができます。



# リハビリ テーションで 充実の在宅生活！

### 個別・集団リハビリ

個別リハビリでは、患者さんの状態を総合的に評価し、最適なリハビリテーションを提供します。集団リハビリでは廃用症候群を防ぐため、目的を持って楽しく安全な離床ができるよう、小集団でのリハビリテーションを行います。



### 在宅分野での取り組み

安全安心の在宅生活が送れるよう、外来リハビリ、デイケア・デイサービス・訪問リハビリを提供しています。在宅生活での不安や問題点に直結したリハビリテーションの提供やアドバイスをします。



### RIDL (Rehabilitative Intervention for Daily Living)

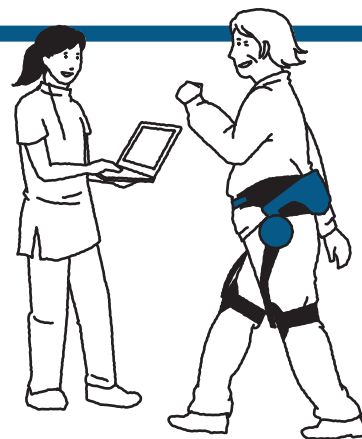
トイレや着替え、歩行など、日常生活のなかで介助が必要な動作についてリハビリスタッフがピンポイントで専門的に関わります。目標とする動作の早期獲得を可能とし、退院へと導きます。





## ロボットリハビリテーション

当院では、身体機能を改善・補助・拡張することができる、世界初のサイボーグ型ロボット「CYBERDYNE HAL®」や、人間の歩行理論をもとに効率的な歩行をサポートする歩行訓練機「Honda歩行アシスト」を導入しています。



### CYBERDYNE HAL®

身体機能を改善・補助・拡張することができる、世界初のサイボーグ型ロボットです。身体に HAL® を装着することで、「人」「機械」「情報」を融合させ、身体の不自由な方をアシストしたり、いつもより大きな力を出したり、さらに、脳・神経系への運動学習を促すシステムです。



Prof.Sankai University of Tsukuba / CYBERDYNE Inc.

入院中のリハビリテーションにより在宅復帰を目指すことはもちろん、退院後も訪問リハビリや外来リハビリなどのサポートで、患者さんの在宅生活を支えます。



Prof. Sankai University of Tsukuba / CYBERDYNE Inc.

### Honda 歩行アシスト

歩行時の股関節の動きを左右のモーターに内蔵された角度センサーで検知し、制御コンピュータがモーターを駆動します。股関節の屈曲による下肢の振り出しの誘導と伸展による下肢の蹴り出しの誘導を行います。



# 回復期リハビリテーション病棟

当院は回復期リハビリテーション病棟を新設しました。  
多職種が一つのチームとして協働し、  
患者さん・ご家族の思いに沿った在宅復帰、  
社会復帰を目指します。

## Q 入院するとどんな1日？

1日の行動全てが  
リハビリテーションにつながっています！

# A

サポートを受けながら食事



指導を受けながら食後の歯磨き



身体の状態に合わせた入浴法



起床・着替え

トイレ

朝食・歯磨き

リハビリ(理学療法)

リハビリ(言語療法)

昼食・歯磨き

リハビリ(作業療法)

入浴

夕食・歯磨き

トイレ

着替え・就寝

可能な限りトイレを使用



歩行などの基本動作を鍛える



言葉や飲み込みなどを練習



細かい手作業などを練習



## Q どのような時に入院するの？

急性期病院で治療が終わっても、  
リハビリテーションと治療が必要な時！

# A

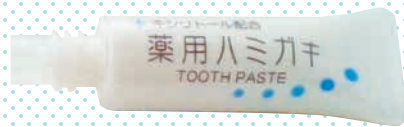
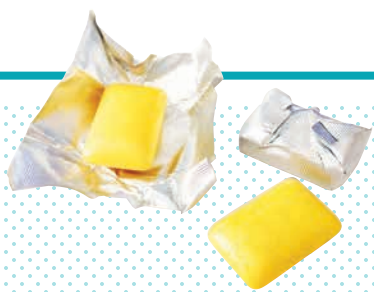
当病棟に入院する方の多くは、急性期病院で治療を終えたものの、すぐにご自宅へ復帰するには不安があり、引き続きの治療とリハビリテーションが必要な方です。ほかにも、診療所からの紹介で入院の必要があると診断された方が対象となります。この病棟では、「発症以前の状態まで回復」を目標として治療とリハビリテーションを行います。

また、当病棟では入院できる日数に期限があります。入院時一人ひとりの状態や希望をお伺いし、個別の退院目標の設定を行います。

退院後のケアについては  
地域連携室まで  
お気軽にご相談ください

0885-38-6900

【受付時間】 8:30 ~ 17:30 日曜祝日以外



## 院内あれこれコラム 1

## 口腔ケアで病気を予防しよう

## 1 誤嚥性肺炎

口は身体への入り口です。口の中にむし歯や歯周病があると、増殖した細菌が血液に乗って身体の病気を引き起こしてしまいます。

口腔ケアは、心疾患や糖尿病、脳卒中、インフルエンザ予防など全身の健康に関わるとされていますが、今回はそのなかでも効果的な、3つの病気の予防についてご紹介します。

誤嚥とは、飲み込んだ物が食道を通らずに気管に入ることです。誤嚥性肺炎の7割が、就寝時や意識的ではないときに起こっていると言われています。身体への防御反応であるムセがないため「静かな誤嚥」と呼ばれます。就寝時は唾液を飲み込みやすいように枕一つ分の角度をつけると、誤嚥のリスクが軽減します。

## 2 認知症

歯周病などで歯が無くなり噛めなくなると、咀嚼による脳への刺激の減少や、栄養の不足により脳へ運ば

れる血流量が低下し、脳が萎縮することで認知症になるリスクが高まります。歯周病を防ぎ、噛む習慣を残しておくことで認知症予防につながります。

## 3 糖尿病

糖尿病が悪化する原因のひとつに、歯周病が挙げられます。歯周病になると歯周ポケットから出る炎症物質が肝臓の動きを鈍くするため糖尿病が悪化しやすくなります。また、糖尿病があると感染症にかかりやすくなるため歯周病の悪化につながります。このように糖尿病と歯周病はお互いに作用しあうため、口腔内の環境を良くすることが大切です。

口腔ケアというと病院や施設のスタッフが行う医療行為のように感じますが、要は日々の歯磨きです。口中から全身につながっているイメージで、歯磨きを心がけてみてください。適切な口の中の管理は、健康だけでなく医療費を抑えることにも貢献します。

当院では、入院患者さんに対して  
口腔チェックを行い、  
必要があれば歯科医師への紹介や、  
往診の手配、口腔ケアを行っています。

歯科衛生士 松本 要子



歯科衛生士 清水 愛子

# 看護師の 特定行為研修制度について

2025年問題をご存知でしょうか。後期高齢者の増加にともない、多様な場所における医療行為の重要性が高まっています。



## 特定行為研修制度で、さらに充実した在宅医療を提供

通常、看護師は医師の指示がなければ、医療行為を行うことができません。しかし、特定行為研修を修了した看護師は、医師の判断を待つことなく、特定の行為を実施することができるようになります。国民の多くが後期高齢者となる2025年。さまざまな場所で安心して療養を続けるために、どのような療養の場でも患者さんにタイムリーな対応を行う役割が期待されます。

## 慢性期医療に特化した特定行為があります

看護師特定行為は特に、実践的な理解力や判断力、高度かつ専門的な知識・技能が必要です。当院は日本慢性期医療協会の会員として、慢性期医療に特化した9区分の研修を受講しています。2015年10月の制度スタート以降、協会全体では149名の看護師が研修を修了。さらに徳島県での修了者14名のうち5名を当院が輩出と、積極的に取得に取り組んでいます。現在も2名の看護師が研修中です。

## コミュニケーションを大切に、適切な判断と実施を心がけています

研修は1年間行い、eラーニングによる学習や集合研修のほか、筆記試験や実技を伴う臨床実習があり、審査のうえ、修了となります。当院の修了者5名は、入院・外来・施設・在宅それぞれの場で主治医とのコミュニケーションを日々大切に、患者さんの状態を間近で観察し適切な判断と実施につなげられるように心がけ、より良い看護の提供を目指しています。

### 慢性期医療に特化した特定行為

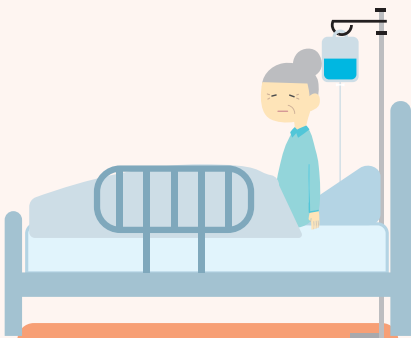
- 呼吸器関連  
(人工呼吸器設定・カニューレ交換など)
- 栄養に関わるカテーテル管理  
(I・VH 抜去・PICC 挿入)
- 創傷管理  
(褥創壊死組織の除去・陰圧閉鎖療法)
- 栄養水分管理  
(脱水補正など)
- インスリン投与量の調整
- 感染・精神神経症状に関する薬剤投与



# 訪問看護のご案内

江藤病院の併設施設「平成在宅総合支援センター」内に、「南部訪問看護ステーション」を開設しています。  
看護師、リハビリスタッフが自宅や居住系施設を定期訪問し、安心を提供しています。

こんな方々におすすめです！



病気や障害を抱えたまま  
退院時期を迎えている



通院困難、  
病状の変化が多い



認知症を患い、  
自宅での服薬が不安



入院時と同じような  
医療を在宅で受けたい



住み慣れた空間で  
自立できるよう、  
リハビリを継続したい



残された日々を  
できるだけ最期まで  
在宅で過ごしたい

提供可能  
医療処置一覧

- 人工肛門、膀胱留置カテーテル、腎ろう ●経管栄養、胃ろう ●褥創、創傷処置
- 点滴、中心静脈栄養、ポート管理 ●気管カニューレ、吸引、人工呼吸器、在宅酸素 ●インスリン
- 採血 ●腹膜透析 ●麻薬管理 ●特定行為(P12参照)

<訪問看護・リハビリテーションに関してのお問い合わせ先> 南部訪問看護ステーション

【営業日】月曜～土曜 ※日曜祝日のご利用は応相談。

【営業時間】8:30～17:30

【訪問エリア】小松島市内、阿南市那賀川町、阿南市羽ノ浦町 (阿南市、徳島市の方もご相談ください)

【問い合わせ】  0120-88-6718  0885-38-0018

フリーダイヤル

## 糖尿病教室 ウォークラリー開催

徳島県は糖尿病死亡率全国ワースト1で、健康寿命に關しても全国に比べ低い水準です。当院では糖尿病専門医である岩城先生をはじめ、看護師、理学療法士、作業療法士、管理栄養士、臨床検査技師、歯科衛生士を中心とした糖尿病チームで年に数回、糖尿病教室を開催しています。

今春は、「ウォークラリー」を開催します。およそ2kmのコースを糖尿病に関する問題に答えながら楽しくウォーキングし、日頃の生活に役立てていただければと考えています。昼食には当院の管理栄養士によるヘルシーお弁当もご用意しています。

今後も糖尿病に関するトピックスやみなさんのご要望に応じて、イベントを企画していきます。たくさんのご参加をお待ちしています。



詳しい日程などは当院までお気軽にお問い合わせください。  
088851-3711559

当院の管理栄養士監修!

## レシピ

誰でも  
簡単

## 健やか

easy healthy Recipes  
that nutritionists teach!

メニュー (1人分あたり約63kcal)

### 豆腐の抹茶ババロア



#### 材料 (4人分)

- 粉ゼラチン … 5g
- 抹茶 … 小さじ2
- はちみつ … 大さじ1
- ラカントS\* … 54g (上白糖を同量使用した場合1人分あたり約120kcal)
- 絹ごし豆腐 … 100g
- 低脂肪牛乳 … 1カップ
- きな粉 … 適宜

\*ラカントS…2つの天然素材のみで作られたカロリーゼロの自然派甘味料。  
砂糖と同じ甘さ。重量換算の必要がなく使いやすい。ドラッグストアなどで購入可能。

#### 作り方

- ① ゼラチンは大さじ2の水 (分量外) にふり入れてふやかし、電子レンジで20~30秒加熱して溶かす。
- ② 抹茶に甘味料とはちみつを加えて、ダマが残らないようによく混ぜる。
- ③ 豆腐、牛乳、②の抹茶をなめらかになるように混ぜ、一度こす。
- ④ ①のゼラチンを加えてさらによく混ぜ、器 (型) に流し入れて冷蔵庫で約2時間固める。食べやすい大きさに切り、器に盛り、きな粉をふる。

#### コレがポイント!

豆腐の脂質に多く含まれるリノール酸は、高血圧・コレステロールが原因となる動脈硬化を防ぎ、脳出血、心筋梗塞、狭心症などの予防に効果があると言われています。また、大豆サポニン、脂肪の蓄積を防ぎ、血管に付着した脂肪を洗い流します。また、老化のもとになる脂肪酸の酸化を防ぎ、活性酸素の働きを抑制する、腸を刺激し便通をよくする、あるいは血栓を予防する働きがあるとされています。



## 外来担当医表

科目	時間帯	月	火	水	木	金	土
内科	午前	由宇	田中	由宇	清水	岩城	岩城
		野田	米田	清水	日下	田中	高成／野田
		岩城	—	—	内藤	—	—
	午後	田中	日下	野田	清水	由宇	岩城
		由宇	—	清水	野田	日下	~17:00 高成 17:00~ 由宇
		岩城	—	—	内藤	—	—
糖尿病内科	午後	岩城	—	—	—	—	—
整形外科	午前	—	—	—	—	—	岸 ※12時まで受付
	午後	—	谷	14:00~18:00 高木 第4週	—	—	徳島大学医師 月2回
脳神経外科	午後	—	—	15:00~17:00 三宅 第3週 ※予約制	—	—	—
皮膚科	午後	—	—	—	—	徳島大学医師	—
泌尿器科	午前	—	9:00~12:00 上間	—	—	—	—
耳鼻咽喉科	午前 午後	—	島川	—	—	島川	—
内視鏡 検査	午前 午後	日下	日下	野田	—	野田	—
腹部エコー 検査	午前 午後	検査技師	検査技師	検査技師	検査技師	検査技師	検査技師

2019年4月~

※休診・代診の場合がございますのでお問い合わせください。

受付・  
診療時間

9:00~12:30 / 14:30~18:00  
【休診日】日曜祝日・年末年始

電話番号

0885-37-1559

# 併設施設・協力事業所

## ● 介護老人保健施設 明和苑

ご自宅で生活するにはまだ不安があり、介護サービスやリハビリテーションを受けながら在宅復帰を目指したい方はご相談ください。

☎ **0885-37-3777**  
受付時間 8:30~17:00

## ● 住宅型有料老人ホーム 岬ハウス

ご自宅にいた時のような生活を送りつつも、安心の医療体制でサポートを受けたい方はぜひご相談ください。

☎ **0885-37-3778**  
受付時間 9:00~17:00

## ● 南部訪問看護ステーション

お家でも安心して、過ごせるよう看護師さんに来てもらいたい。そんな時にぜひご相談ください。

📞 **0120-88-6718**  
フリーダイヤル  
☎ **0885-38-0018**  
24時間受付

## ● 平成在宅介護支援センター

自宅での介護が不安だから、ケアマネジャーさんに相談したい。そんな時にぜひお気軽にご相談ください。

☎ **0885-37-2911**  
受付時間 8:30~17:00

## ● 平成ヘルパーステーション

お家での介護を、ちょっと手伝ってほしい…。そんな時にぜひお気軽にご相談ください。

☎ **0885-37-2911**  
受付時間 8:30~17:00

**診療時間** 9:00~12:30 / 14:30~18:00 [休診日] 日曜祝日・年末年始

**診療科目** 内科・消化器内科・糖尿病内科・循環器内科・呼吸器内科・整形外科・リハビリテーション科・リウマチ科・皮膚科・泌尿器科・耳鼻咽喉科・放射線科

**アクセス** 〒773-0022 徳島県小松島市大林町北浦21番地1



☎ **0885-37-1559**  
受付時間 9:00~18:00

🚗 **車の場合**  
JR高徳線 徳島駅から車で約29分

🚆 **列車の場合**  
JR牟岐線 阿波赤石駅から徒歩約22分

🚌 明和苑~江藤病院間にて  
**無料送迎バス運行中!**

どなたでもご乗車できます。くわしくはお問い合わせください。  
※満席になり次第出発します。停留所以外での乗降はできませんのでご了承ください。