

救急  
指定病院

当院では  
夜間・休日関係なく、  
24時間対応して  
います。

医療法人 松風会 江藤病院 広報誌

eto

vol.  
3

2021.4  
take free



特集

外来のご案内

江藤病院の外来リハビリテーション

コラム 新型コロナウイルス感染症について



GREETING  
FROM  
DOCTOR

江藤病院 経営理念

「優しい病院」

奉仕・誠実・笑顔

医療法人 松風会 基本方針

- 1、私たちは安全な医療をめざし、事故防止に努めます。
- 2、私たちは連携を密にし、皆様の安心と満足が得られるサービスに努めます。
- 3、私たちはお互いの人格を尊重し、快適な環境を提供することに努めます。
- 4、私たちは地域のニーズに応え、その健康増進・疾病予防に努めます。
- 5、私たちは職責を自覚し、常に質的向上に努めます。
- 6、私たちは常に情報開示の立場に立ち、かつ守秘義務を厳守します。

超高齢化社会によって生じる  
2025年問題。医療業界に多大な  
影響をおよぼすと懸念されています。  
後期高齢者の増加は、医療・介護  
のニーズにつながります。病院の  
機能分化も選択を迫られることに  
なります。

当院では、住み慣れた地域で、自  
分らしい人生を最後まで続けること  
ができるよう、医療・介護を包括的  
かつ継続的に提供する体制を整えて  
います。2次救急、慢性疾患の急性  
憎悪の受け入れ、骨折術後・脳卒中  
後のADLの改善を目指してのリハ  
ビリ加療、退院後の在宅診療訪問・

これからも地域に愛される  
「優しい病院」を目指します。

院長 由宇 教浩

【経歴】  
1980年 徳島大学卒業  
第2病理学教室入局  
1986年 徳島大学第2内科入局  
1986年 香川県成人病センター  
(現、香川県癌センター)  
1987年 鴨島病院  
1990年 江藤病院

看護・緩和ケア等、地域の病院とし  
て患者さんを継続的に支えていきたく  
と思います。

他病院や診療所、福祉施設との連  
携をさらに密にして、グループの「断  
らない医療」、江藤病院の「優しい  
病院」の理念のもと地域医療に貢献  
してまいります。



» 診療科目

内科・消化器内科・糖尿病内科・循環器内科・呼吸器  
内科・整形外科・リハビリテーション科・リウマチ科・  
皮膚科・泌尿器科・耳鼻咽喉科・放射線科

» 入院病棟

地域包括ケア病棟 (2階)..... 31床  
医療療養病棟 (3階)..... 31床  
回復期リハビリテーション病棟 (4階)..... 30床



# 外来のご案内

豊富な診療科目で地域のみなさんの健康を支えます。体調に不安がある時はいつでもご相談ください。



☎ 0885-37-1559

外来診療時間 [午前] 9:00~12:30 [午後] 14:30~18:00  
[休診]日曜日・年末年始



診療日 ▶ 月~金曜

呼吸器内科は、呼吸に関する臓器を専門的に診ています。胸部レントゲンで肺炎や肺がんなどがないかを調べたり、肺機能検査で呼吸の状態を確認したりします。心臓の病気で似たような症状が出る場合もあるため、場合によっては心電図検査も行います。また、痰を採取し、悪性細胞やアレルギーの細胞、細菌などがないかの検査も行います。

なお当院ではリハビリテーション科と連携し、呼吸器リハビリを提供しています。息苦しさや息切れにお悩みの方は、お気軽にご相談ください。



丁寧な診療で呼吸に関するお悩みを取り除きます

## こんな症状の時に受診

- 咳、痰、発熱が続く・血痰が出た
- 安静時や運動時に息切れがする
- ゼーゼーして息苦しい



診療日 ▶ 月~土曜

内科では、高血圧や糖尿病などの生活習慣病や、胃潰瘍や肝炎などの慢性疾患、そしてかぜ・腹痛・下痢などの一般救急疾患など専門分野以外にも幅広く診療を行い、地域のみなさんがもしもの時に頼れる病院として健康をサポートいたします。

また消化器内科では、消化管(食道・胃・十二指腸・大腸)と肝臓・胆のう・胆管・膵臓などに生じる疾患を中心に診察・治療を行っています。胸焼け・吐き気・体重減少などは消化器に関連する疾患の可能性があるので、お気軽にご相談ください。



診療日 ▶ 火曜 9:00~12:00

泌尿器科は、腎臓、尿管、膀胱、前立腺、尿道、副腎、陰茎、精巣(睾丸)、精巣上体(副睾丸)に由来する症状の検査と治療を専門とする科です。「尿が出にくい」「我慢ができない」「回数が多い」「漏れる」など、日常生活に支障が出ている際の相談、検査、薬物治療などを行います。検査については、尿検査や超音波検査、CT(画像検査)の実施により、痛みのない診断が可能です。

なお、膀胱内視鏡検査、手術、入院治療が必要な場合は、徳島赤十字病院泌尿器科や、希望される病院へ紹介させていただきます。



超音波検査機器

痛みのない検査だけで診断できるものもあります

## こんな症状の時に受診

- 頻尿・残尿感・排尿痛・尿漏れ
- 尿道や陰部の不快感・陰茎や包皮の異常

## こんな症状の時に受診

- かぜっぽい・高血圧・顔や足のむくみ・胸焼け・胃もたれ・腹痛・疲労感・便秘・下痢・血便・体重減少

体調が悪い時は早めに受診してください





## 皮膚科

診療日時 ▶ 水曜 15:00~18:00

皮膚科は、からだ全体から耳、鼻、口の中まで、器具を使わずに肉眼で見える範囲が診察範囲となります。皮膚の付属器として、爪や毛髪の疾患も皮膚科で扱います。皮膚の症状で何か気になることがあれば、お気軽にご相談ください。



## 整形外科

診療日 ▶ 火・金曜-午後  
土曜-午前・午後

整形外科では骨折や捻挫、膝や腰部の痛みなどを診療しています。原因を正しく診断し、さまざまな対処法の中からその人に合った方法を選択し解決を目指します。体の痛みでお困りの方は、ぜひお気軽に当院へご相談ください。一緒に痛みのない生活を目指しましょう。



## 糖尿病内科

診療日時 ▶ 月曜 14:00~17:00 (予約制)

2型糖尿病患者さんの健康寿命、生活の質を守るためには、糖尿病による心筋梗塞、狭心症、脳卒中、下肢動脈閉塞、心血管病などを防ぐことが重要です。高血糖を放置すると、インスリン(血糖値を下げるホルモン)を作ることができない細胞(膵β細胞)の働きが鈍ったり数が減ったりします。この状態を放置すると、最後はインスリン治療が必要な状態になってしまいます。それを防ぐために当院では膵β細胞の機能が回復するよう、1~2週間の入院による短期強化インスリン療法を行っています。まずは外来にてお気軽にご相談ください。



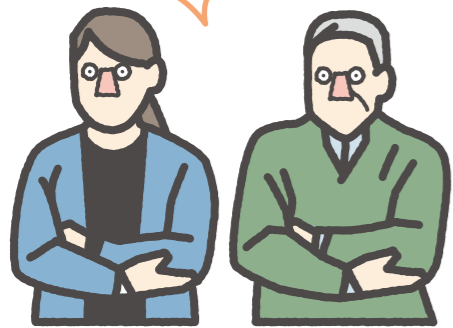
当院では定期的に糖尿病健康教室を開催しています

### こんな症状の時に受診

- ・血糖値の値が悪い・多尿・のどが渇きやすく水をたくさん飲む・体重減少・疲れやすい

## 各種健診のご紹介

全身をしっかり調べたい方はこちら



## 日帰りドック

健康診断以上の項目で全身をしっかり調べます。ご予約が必要ですので、ご希望の方は事前にお問い合わせください。

不摂生が気になる方はこちら



## 特定健診 (メタボ健診)

糖尿病や脂質異常症、高尿酸血症などの生活習慣病の発症や重症化の予防を目指します。



## 禁煙外来

診療日 ▶ 月~土曜

喫煙歴をきちんと把握し、たうえで、禁煙補助薬の処方、治療の経過を見守り、禁煙をサポートします。禁煙中の症状(離脱症状)が起こっても、診察で相談できるので、うまく続けることが可能です。また、条件を満たせば、健康保険などを使用して禁煙治療ができます。



## 耳鼻咽喉科

診療日 ▶ 火・金曜

聴く、嗅ぐ、味わう機能を治療・改善し、より快適な生活を送れるようサポートします。耳の症状、鼻の症状、のどの症状、味覚、嚥下(えんげ)・物を飲み込む動作、言葉の発声、めまい、顔面麻痺など不快な症状を改善できるように努めてまいります。

お問い合わせ ☎0885-37-1559

[午前] 9:00~12:30 [午後] 14:30~18:00  
[休診]日曜日・年末年始

## ロボットリハビリを 導入しています

当院では、身体機能を改善・補助・拡張することができる、世界初のサイボーグ型ロボット「CYBERDYNE HAL®」や、人間の歩行理論をもとに効率的な歩行をサポートする歩行訓練機「Honda 歩行アシスト」を導入しています。



# 江藤病院の 外来リハビリ



### CYBERDYNE HAL®

身体機能を改善・補助・拡張することができる、世界初のサイボーグ型ロボットです。身体に HAL® を装着することで、「人」「機械」「情報」を融合させ、身体の不自由な方をアシストしたり、いつもより大きな力を出したり、さらに、脳・神経系への運動学習を促すシステムです。

Prof.Sankai University of Tsukuba /  
CYBERDYNE Inc.



### Honda 歩行アシスト

歩行時の股関節の動きを左右のモーターに内蔵された角度センサーで検知し、制御コンピュータがモーターを駆動します。股関節の屈曲による下肢の振り出しの誘導と伸展による下肢の蹴り出しの誘導を行います。

## 安心して在宅生活を送れるよう、 リハビリテーションで サポートします

専門のリハビリスタッフが「在宅生活で思うように身体が動かせない」、「関節が痛い」、「最近肩や腰が痛む」などの症状に対してリハビリテーションを行い、身体機能の改善をサポートします。

また、脳卒中や脊髄損傷、難病による麻痺や筋力低下で日常生活でお困りの方に対して、ロボットリハビリ機器や、神経筋電気刺激装置、歩行補助機器などを使用して、日常生活の動作改善を目指します。

#### 生活動作の改善

家事やトイレ、着替えなど、自宅での生活に必要な動作をピンポイントで取り組むことにより、早期に元の生活が送れるよう支援します。



#### 身体の痛みを緩和

肩・膝・腰などの身体の痛みを緩和するリハビリテーションを行い、歩く、立ち上がるなどの基本的な動作の回復を目指します。



#### 治療後の機能回復

たとえば、脳梗塞後の言語練習や、麻痺などで動きにくい部分の機能練習など、状況に合わせたリハビリテーションを提供します。



症状に応じた最適な  
リハビリテーションを  
提供します！

### こんなお悩みもご相談ください！

- 肩が痛くてあがらない。
- 立ち上がるとき、膝が痛い。
- 肩が凝って重い。
- もっとうまく歩きたい。
- よくつまずいたり、転ぶようになった。
- 退院後、リハビリテーションを続けたい。



# 感染予防のための取り組み



病院敷地内に  
発熱外来ブースを  
設置しています

感染症対策の取り組みのひとつとして、一般外来とは別に、発熱外来による診療を行っています。熱などの症状がある場合、発熱外来で受診をしていただくことがあります。病院から指示があった場合はご協力をお願いします。

マスクの着用や検温、  
手指消毒を  
お願いしています

感染症の予防・拡大防止のために最も重要なことは、私たちみんなができる基本的な対策を徹底することです。来院される際は必ずマスクの着用や検温・手指消毒にご協力ください。また、院内では机や椅子、検査機器の消毒や定期的な換気を行い、患者さんが安心して受診できる環境を整えています。



## 熱や咳などの症状があるとき

熱や咳、鼻水、下痢などの症状がある場合は、直接一般外来へ来るのではなく、まずはお電話でお問い合わせください。お電話にて看護師が問診を行い、症状に応じた受診方法や来院時間などを指示させていただきます。院内での待ち時間を少なくし、受診をスムーズに行うことができます。

院内あれこれコラム 3

# 新型コロナウイルス 感染症について

院長 由宇教浩

過去にもあった  
感染症の大流行

2019年末に中国で初の感染が確認された新型コロナウイルス感染症。瞬く間に地球上に広がり、世界的大流行となりました。過去にも1918年3月頃から1920年までスペイン風邪が大流行し、世界人口の3分の1以上が感染し、数千万人が死亡しています。このときも第1波から第3波まであり、第2波で若者の重傷者が多く出て、大量の死者が出たということです。病院への患者殺到で医療崩壊、社会機能も麻痺していたようです。

感染の疑いがあれば  
すぐに病院に連絡を！

災害は忘れた頃にやってくる、歴史は繰り返される。まさ

に今、新型コロナウイルス感染症が同じ経過をたどっているように思います。基礎疾患のある高齢者に重症者・死者が多く出ています。発熱、体調不良があれば、すぐ病院に連絡してください。当院では感染治療後の廃用性変化の患者さんの受け入れが可能です。

感染対策を  
万全にしましょう

第4波が出ないよう、基本的な感染対策、マスク装着、手洗い励行し、3密を避け、不要不急の外出を控えましょう。また、感染者や家族に対する誹謗中傷は決してしないようにしましょう。

## 感染予防のおさらい

1. マスクの着用や手洗いをしましょう
2. 部屋を換気し、三密を避けましょう
3. 不要不急の外出を控えましょう

# 江藤病院では 認定看護師が活躍しています



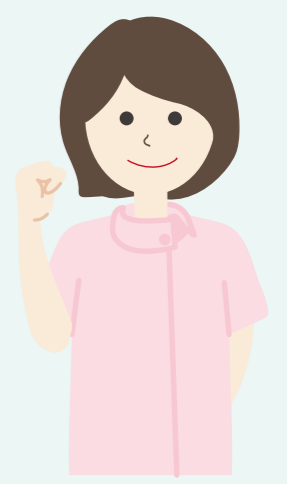
## 認定看護師ってなに？

ある特定の看護分野において、熟練した看護技術と知識を有する者として日本看護協会に認定を受けた看護師を認定看護師といいます。認定看護師は特定の看護分野において「実践」「指導」「相談」の3つの役割を果たす事が求められています。2020年12月時点で19の認定看護分野があり、全国に21847人の認定看護師が活躍しています。

## 当院には、認知症看護分野の認定看護師が在籍しています

認知症看護分野における認定看護師は、全国に1878人います。期待される能力として8項目があり、その中には「認知症者の意思を尊重し、権利を擁護することができる」「認知症の発症から終末期まで、認知症者の状態像を総合的にアセスメントし、各期に応じたケアの実践、ケア体制づくり、家族のサポートを行うことができる」等があります。また保健・医療・福祉制度に精通し、ケアマネジメントしていく役割もあり、病院のみならず、地域の中で活躍できる場所が多くあります。

認知症の方が安心して生活できるようにサポートします！



認知症看護認定看護師  
打樋聡美（うてびさとみ）

私は2020年12月に認知症看護認定看護師になりました。当院は地域に密着した病院であり、高齢者の方が多い現状があります。今後もますます、地域における認知症ケアの充実が求められるようになると思っています。

現在私は、地域包括ケア病棟で勤務しています。私の役割は、認知症の患者さんが症状を悪化させずに、受けるべき治療ができ、早期に入院前の生活に戻れるよう支援することです。そのため、他職種と共に療養環境の調整、日常生活動作の介助やコミュニケーション等、その人に適した関わり方の工夫をしながら、ケア実践をしています。

私たちは、地域に根差しながら、認知症の人の生活に寄り添い続けられるように、認知症看護認定看護師として尽力していきたいと考えています。

# 実施中！ お弁当つき 集団栄養指導



## 栄養のこと、 楽しく学びませんか？

徳島県は糖尿病死亡率が全国ワースト1で、慢性的な運動不足や食べ過ぎが多いことが主な要因とされています。当院では、糖尿病治療で通院されている患者さんを対象に月に数回、集団栄養指導を実施しています。

指導内容は、年末年始と季節に応じたテーマや野菜摂取量、クイズ等で、参加者の方々と対話をしながら学びます。新型コロナウイルス感染症予防のため、定員は5名まで、お弁当はお持ち帰りいただけます。また、県内での感染者数が増加傾向にある場合は中止になる月もあります。

ご希望の方は診察時に主治医へお申し出いただくか、管理栄養士にご相談の上、3日前までにご予約下さい。ご参加をお待ちしております。



## 当院の管理栄養士監修！

# レシピ

# 健やか

easy healthy Recipes  
that nutritionists teach!

誰でも  
簡単

## さっぱりトマトサラダ



## 作り方

- ① トマトは、ヘタを取って乱切りにする。
- ② アボカドも同様に1/2個を乱切りに切る。
- ③ 青しそは、千切りにしておく
- ④ ボウルにトマト、アボカド、Aを入れ、やさしく混ぜ合わせる。
- ⑤ 器に盛って、最後に青しそを飾って完成。

## コレがポイント！

トマトは野菜の中では糖度が高く、ビタミンA、Cを豊富に含みます。また、トマトの赤い色素であるリコピンには抗酸化作用があり、生活習慣病の改善を促すとして注目を浴びています。また、アボカドは「森のバター」と言われるほど栄養価が高く、体に良いとされる脂質を多く含んでいます。リコピンは脂質と一緒に摂取すると吸収率がUPするといわれています。トマトとアボカドと一緒に食べるのは理想的な食べ方の一つです。

## 材料 (2人分)

- ・トマト ……2個(200g)
- ・アボカド …… 1/2個
- ・青しそ …… 1枚
- A かつお節 …… (1袋) 3g
- A めんつゆ ……大さじ1
- A すりごま ……大さじ1
- A ごま油 …… 小さじ2
- A 酢 …… 小さじ1
- A しょうゆ …… 小さじ1/2
- A 砂糖 …… 小さじ1/2
- A 生姜チューブ …… 1~2cmt



## 外来担当医表

科目	時間帯	月	火	水	木	金	土
内科	午前	由宇	田中	由宇	日下	田中	岩城
		岩城	多田	多田	多田	日下 ~11:00 (訪問診療 ~10:00)	高成/日下
		野田	—	—	—	—	—
	午後	田中	日下	野田	野田	由宇	岩城
		—	由宇	田中 14:30~16:00	多田 14:30~15:30	多田	高成/由宇 ~17:00 由宇 17:00~
		多田	—	—	—	—	—
糖尿病内科	午後	岩城	—	—	—	—	
整形外科	午前	—	—	—	—	—	岸 ※12時まで受付
	午後	—	谷	—	—	岸 14:00~17:00	徳島大学医師 月2回(不定期)
脳神経外科	午後	—	—	三宅 第3週 ※予約制 14:30~17:00	—	—	—
皮膚科	午後	—	—	徳島大学医師 15:00~18:00	—	—	—
泌尿器科	午前	—	9:00~12:00 上間	—	—	—	—
耳鼻咽喉科	午前 午後	—	島川	—	—	島川	—
内視鏡 検査	午前 午後	日下	日下	野田	—	野田	—
腹部エコー 検査	午前 午後	検査技師	検査技師	検査技師	検査技師	検査技師	検査技師

2021年4月~

※休診・代診の場合がございますのでお問い合わせください。

受付・  
診療時間

9:00~12:30 / 14:30~18:00  
【休診日】日曜祝日・年末年始

電話番号

0885-37-1559

2020年9月1日に  
オープンしました!

# グループホーム はまど

住み慣れた地域で安心して暮らせる  
明るく楽しいホーム



「地域とのつながり」を大切にし、  
「安らぎの空間」、「笑いのある生活」を提供します。

グループホームはまどは、入居者さん一人ひとりの尊厳を守り、それぞれの自立を尊重しようというコンセプトで作られた「ユニットケア」を実現した介護スタイルです。「しおさい」9室、「さざなみ」9室の2ユニットに分かれ、小規模な生活単位のユニットを作ることで、家庭的な雰囲気の中で、きめ細やかな介護ケアを行うことができます。

全室バリアフリー仕様

ユニットケア

### ご利用いただける方

- 小松島市在住の方
- 認知症の診断を受けられた要支援2、要介護認定者
- 常時医療機関において治療の必要がない方
- 自傷、他傷の恐れのない方

### ご利用方法

まずは、お電話でお問い合わせください。

☎0885-35-6855

### 定員

18名(9名×2ユニット)



# 併設施設・協力事業所

## ● 介護老人保健施設 明和苑

ご自宅で生活するにはまだ不安があり、介護サービスやリハビリテーションを受けながら在宅復帰を目指したい方はご相談ください。

☎ 0885-37-3777  
受付時間 8:30~17:00

## ● 住宅型有料老人ホーム 岬ハウス

ご自宅にいた時のような生活を送りつつも、安心の医療体制でサポートを受けたい方はぜひご相談ください。

☎ 0885-37-3778  
受付時間 9:00~17:00

## ● 南部訪問看護ステーション

お家でも安心して、過ごせるよう看護師さんに来てもらいたい。そんな時にぜひご相談ください。

0120-88-6718  
フリーダイヤル  
☎ 0885-38-0018  
24時間受付

## ● 平成在宅介護支援センター

自宅での介護が不安だから、ケアマネジャーさんに相談したい。そんな時にぜひお気軽にご相談ください。

☎ 0885-37-2911  
受付時間 8:30~17:00

## ● 平成ヘルパーステーション

お家での介護を、ちょっと手伝ってほしい…。そんな時にぜひお気軽にご相談ください。

☎ 0885-37-2911  
受付時間 8:30~17:00

## ● グループホーム はまど

「仕事」「役割」「楽しみ」を通じて、生きがいを持って安心して暮らしたい。専門スタッフがご協力します。お気軽にご連絡ください。

☎ 0885-35-6855  
受付時間 9:00~17:00(日曜祝日を除く)

### 診療時間

9:00~12:30 / 14:30~18:00 [休診日] 日曜祝日・年末年始

### 診療科目

内科・消化器内科・糖尿病内科・循環器内科・呼吸器内科・整形外科・  
リハビリテーション科・リウマチ科・皮膚科・泌尿器科・耳鼻咽喉科・放射線科

### アクセス

〒773-0022 徳島県小松島市大林町北浦21番地1



☎ 0885-37-1559  
受付時間 9:00~18:00

### 車の場合

JR高德線 徳島駅から車で約29分

### 列車の場合

JR牟岐線 阿波赤石駅から徒歩約22分



明和苑～江藤病院間にて  
無料送迎バス運行中!

どなたでもご乗車できます。くわしくはお問い合わせください。  
※満席になり次第出発します。停留所以外での乗降はできませんのでご了承ください。